



Bienvenue en
**TERRES
d'AUXOIS**

**CHÂTEAU DE FLÉE - CHAMBRES
D'HÔTES - MONUMENT HISTORIQUE
CLASSÉ - FLÉE - LE VAL-LARREY**

**CHÂTEAU DE FLÉE - MONUMENT
HISTORIQUE CLASSÉ**

Château de Flée, Chambres d'hôtes, Pension Chevaux,
Évènements (Mariage...). Monument historique ISMH en
Côte-d'or, Bourgogne

<https://chateauflee.com>



Château de Flée

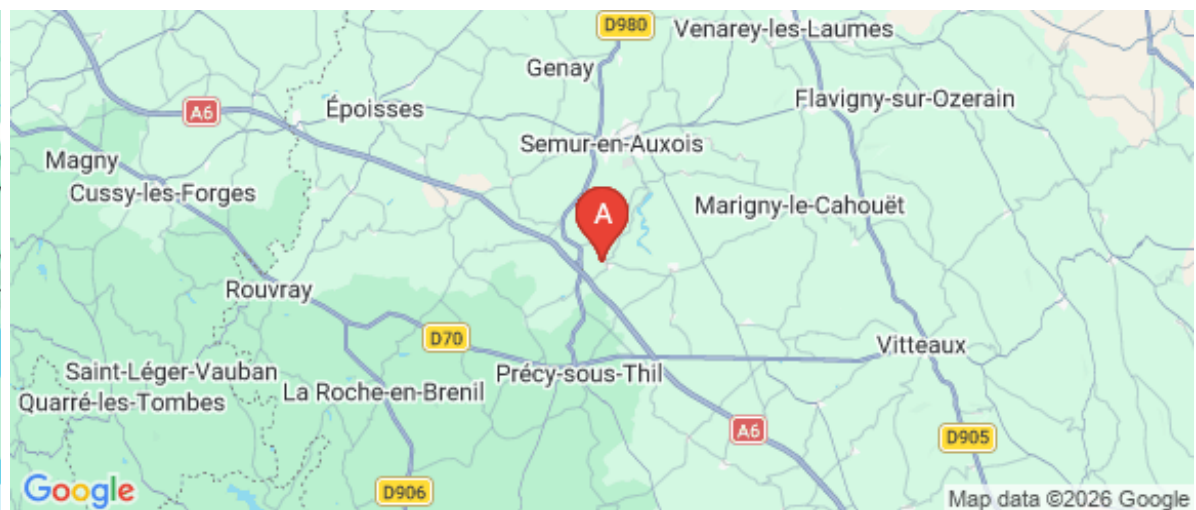
☎ 03 80 97 17 07

☎ 06 73 20 04 06

A Château de Flée - Monument historique classé : Rue de l'Eglise 21140 FLEE - LE VAL-LARREY

B Organisation d'événementiels (mariages, séminaires...) : Rue de l'Eglise 21140 FLEE - LE VAL-LARREY

C Pension chevaux : Rue de l'Eglise 21140 FLEE - LE VAL-LARREY





Château de Flée - Monument historique classé



 Suite Marquis de Boulois  Suite Marquis de Sainte-Maure



Accueil au château vers 16h avec cocktail de bienvenue (sabrage du crémant ou champagne avec intronisation dans la Confrérie) avec les maîtres de céans, puis détente sur la terrasse, à la piscine extérieure (saison) ou dans le parc, ou à bicyclette aux alentours. - Visite des lieux et de la Suite du Marquis de Boulois ou du Marquis de Sainte Maure. Le soir, le souper peut être pris au restaurant gastronomique du Lac de Pont qui se trouve à 10 minutes du château en voiture ou à Semur-en-Auxois, village médiéval à 8 km. Possibilité de baptême en hélicoptère, mongolfière, organisation de brunch, cocktail et réception. Le petit déjeuner est servi dans le grand salon ou sur la terrasse par beau temps. Le parc du château est un domaine de retraite pour les chevaux, renseignements possibles.

Historique du château de Flée Côte d'Or



Érigé en 1750 dans le style parisien par Dupille de Saint-Séverin, Trésorier de l'ordinaire des guerres du Roi Louis XV le château fut le lieu de fêtes et de réceptions fastueuses de la cour du Roi. Il devint la propriété du Marquis de Sainte Maure, Pair de France puis du Marquis de Boulois jusqu'en 1912 où il fut vendu aux enchères. Malmené par ses derniers occupants, il tomba en décrépitude et en ruine jusqu'en 1980 où fut sauvé par Mr et Mme Bach, qui le restaurèrent avec goût et dans le respect de l'art.

Dominant un parc de 10 Ha, le château vous livre le romantisme et le charme du siècle des lumières de l'ancien Duché de Bourgogne. L'immense escalier d'honneur très particulier comporte une marche par siècle pour accéder par le perron à l'étage noble du 18^{ème}. Monument historique privé, classé depuis 1983.



Infos sur l'établissement


Communs

 *Activités*

Prêt de vélos
Bicyclettes VTT à disposition
Accès Internet

 *Réseaux*


Stationnement

Parking
Parking fermé dans la cour du château

 *Services*

Nettoyage / ménage


Extérieurs



Suite Marquis de Boulois



Chambre



2

personnes



1

chambre



42

m2



A l'étage noble du château.

Salon avec décoration, parquet ancien petit Versailles et, boiserie peinte faux marbre, peintures murales 18^{ème}, cheminée d'époque, tommettes, peintures murales 18^{ème},

Grand lit pour deux personnes. (Double bed)

Vestibule. Minibar et coffre-fort.

Salle de bain 16m2 haut de gamme en duplex, bidet, douche et baignoire prestige. Toilettes privatives.

Chauffage électrique.

Chambres

Chambre(s): 1

dont Suite: 1

Lit(s): 1

dont lit(s) 1 pers.: 0

dont lit(s) 2 pers.: 1

Grand lit pour deux personnes.

Salle de bains / Salle d'eau

Salle de bains privée

Salle(s) de bains (avec baignoire): 1

Salle de bain 16m2 haut de gamme en duplex, bidet, douche et baignoire prestige. Toilettes privatives.

WC

WC: 1

WC privés

Cuisine

Autres pièces

Media

Autres équipements





Suite Marquis de Sainte-Maure



Chambre



2

personnes



1

chambre



42

m2

A l'étage du mansarde.
 Salon avec décoration, parquet ancien petit Versailles et boiseries
 Grand lit à baldaquin pour deux personnes. (Double Bed)
 Vestibule. Minibar et coffre-fort.
 Salle de bain 16m2 haut de gamme en duplex, et bain douche prestige.
 Toilettes privatives, bidet.
 Chauffage électrique.

Chambres

Chambre(s): 1

dont Suite: 1
 dont lit(s) 1 pers.: 0
 dont lit(s) 2 pers.: 1

Lit(s): 1

Grand lit à baldaquin pour deux personnes.

Salle de bains / Salle d'eau

Salle(s) de bains (avec baignoire): 1
 Salle de bain 16m2 haut de gamme en duplex, et bain douche prestige.
 Toilettes privatives, bidet.

WC

WC: 1
 WC privés

Cuisine

Autres pièces

Media

Autres équipements

A savoir : conditions de la location

Arrivée à partir de 16 heures. Merci de confirmer l'heure d'arrivée prévue par téléphone (Le château est une demeure familiale)

Départ

Langue(s) parlée(s) Allemand Anglais Français

*Annulation/
Prépaiement/
Dépot de
garantie*

Moyens de paiement Chèques bancaires et postaux Espèces

Ménage

*Draps et Linge
de maison*

*Enfants et lits
d'appoints*

Animaux domestiques Les animaux ne sont pas admis.
Petits animaux admis uniquement sur demande avec supplément de 30 € par jour.

Tarifs (au 18/03/26)

Château de Flée - Monument historique classé

n°1 : Suite Marquis de Boulois : 280 €/nuit avec 2 nuits minimum pour deux personnes avec petit-déjeuner inclus. Le château n'est pas équipé pour les cartes de crédit. Chèque ou virement de 50% à la réservation. **n°2 : Suite Marquis de Sainte-Maure** : 280 €/nuit avec 2 nuits minimum pour deux personnes avec petit-déjeuner inclus. Le château n'est pas équipé pour les cartes de crédit. Chèque ou virement de 50% à la réservation.

Tarifs en €:	Tarif 1 nuit en semaine (L, M, M, J, D)		Tarif 1 nuit en weekend (V ou S)		Tarif 2 nuits weekend (V+S)		Tarif 7 nuits semaine	
Unité de location	n°1	n°2	n°1	n°2	n°1	n°2	n°1	n°2

Aucun tarif renseigné (contactez le propriétaire)



Organisation d'évènements (mariages, séminaires...)





Pension chevaux



OFFRE D'ACCUEIL LONGUE DUREE

Estivage-Hivernage sur une période de 12 mois :

Un séjour au château, demeure historique du Trésorier du Roi Louis XV,

Dîner, nuit et petit-déjeuner offerts pour deux personnes.

PARC ETE – HIVER: Avec abris communs, chevaux en groupe.

Agrée par la Ligue Française pour la Protection du Cheval

Nature: dans le parc naturel du Château

Dans le parc naturel du château, un domaine écologique de 10 ha clos de murs, en relief vallonné avec un coteau dominant l'Auxois, des espaces boisés, des ruisseaux, un étang et des sources à vertus, une protection au vent avec un ensoleillement idéal - est un site édénique exceptionnel pour la santé et le moral de votre cheval.

Vous recherchez la tranquillité d'esprit par la qualité et voulez offrir le repos mérité et l'épanouissement à votre cheval dans un cercle privilégié de 10 chevaux.

Joignez l'utile à l'agréable en venant voir votre cheval préféré et vous promener dans les petits chemins à travers les bois.

Confort et soins: Le Repos mérité du Cheval

Le Repos mérité du Cheval dans le parc à l'anglaise, un domaine de retraite pour chevaux en Bourgogne Côte-d'Or (Château de Flée - Domaine privé - Monument historique classé)

Alimentation

Fourrage sec bio et complément d'alimentation selon les standards de l'AGROSUP de Dijon.

Le fourrage sec, luzerne, mashes sont distribués journallement et manuellement afin d'assurer les rations et de vérifier les consommations de chaque équidé.

Les chevaux rétifs ou difficiles sont nourris et abreuvés individuellement dans les paddock de confinement ou dans le box sanitaire, puis relâchés.

Sel naturel de l'Himalaya, graisse à traire, argile bio en soin.

Eaux de pluie, ruisseaux, étang et sources et appoint du réseau.

Equipement de douche, couvertures et protection aux insectes, voilettes.

Confort

Accueil de chevaux pour repos, vacances, convalescence, remise en forme, retraite en nature bio(sans engrais, sans traitement, sans pesticides) et en haute sécurité.

Changement d'herbage.

Grand air, calme et harmonie dans une structure de conception ergonomique.

Parcours ludiques, passage de ruisseau à gué et pont.

Expérience et compétences confirmés dans la relation homme-cheval.

Surveillance optimale, les chevaux évoluant dans la propriété en co-visibilité.

Abris-box sanitaires équipés et paddock de confinement éclairés.

Parc éclairé pour intervention nocturne.

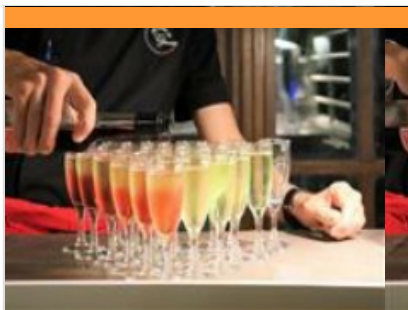
Mes recommandations

Toutes les activités et loisirs

Les incontournables

OFFICE DE TOURISME DES TERRES D'AUXOIS
TERRES-AUXOIS.FR

Bienvenue en
**TERRES
d'AUXOIS**



Le Pari des Gourmets

☎ 03 80 97 11 11
10, rue du Lac

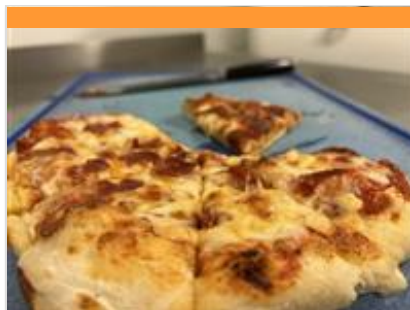
🌐 <http://www.leparidesgourmets.fr/>

4.4 km

📍 PONT-ET-MASSENE



Bienvenue au restaurant Le Pari des Gourmets. Nous sommes idéalement situés à 3km de Semur-en-Auxois, au cœur des sites touristiques de Haute Côte-d'Or (Alésia et l'Abbaye de Fontenay) dans un cadre calme et reposant. Les chefs vous proposent une cuisine alliant produits du terroir et le savoir-faire ouvert sur le monde. Notre cuisine vous offre un tour d'horizon exquis des saveurs du terroir tout en cultivant le côté inventif de plats authentiques. Réservation fortement conseillée pour assurer une prestation de qualité. Présence chaque dimanche matin sur le marché de Semur-en-Auxois.



Le Pizzaiolo depuis 1989 - Semur-en-Auxois

☎ 06 77 85 56 72
Parking Auchan

🌐 <https://lepizzaiolo1989.fr/>

5.6 km

📍 SEMUR-EN-AUXOIS



Vente de pizzas à emporter Tous les vendredis de 17h à 20h30



Hubert Anceau - cuisinier à domicile, animateur d'ateliers cuisine

☎ 03 80 31 88 86
18, rue de Tivoli

📍 DIJON



Hubert Anceau propose des ateliers culinaires depuis 1997, chez vous à votre domicile, sur votre lieu de séjour ou dans tout autre espace équipé d'une cuisine, pour uniquement des groupes constitués de 6 à 8 personnes, propose également des démonstrations culinaires et culturelles à thèmes ouverte jusqu'à 50 personnes.



Auxois Morvan Aventure

☎ 06 74 18 93 09
Route Royale

🌐 <http://www.accrobranche-auxois-morvan.fr/>

2.7 km

📍 LE VAL-LARREY



Évadez-vous en famille ou entre amis et venez découvrir les plaisirs de la forêt et de ses sensations. Tyroliennes, saut de tarzan et autres acrobaties vous attendent pour vous faire vivre une aventure inoubliable ! Au total, c'est 13 parcours en ligne de vie continue et plus de 170 ateliers que vous pourrez découvrir en plein cœur de la forêt !



