



*Bienvenue en*  
**TERRES  
d'AUXOIS**

**CHÂTEAU DE FLÉE - CHAMBRES  
D'HÔTES - MONUMENT HISTORIQUE  
CLASSÉ - FLÉE - LE VAL-LARREY**

**CHÂTEAU DE FLÉE - MONUMENT  
HISTORIQUE CLASSÉ**

Château de Flée, Chambres d'hôtes, Pension Chevaux,  
Évènements (Mariage...). Monument historique ISMH en  
Côte-d'or, Bourgogne

<https://chateauflee.com>





## Château de Flée

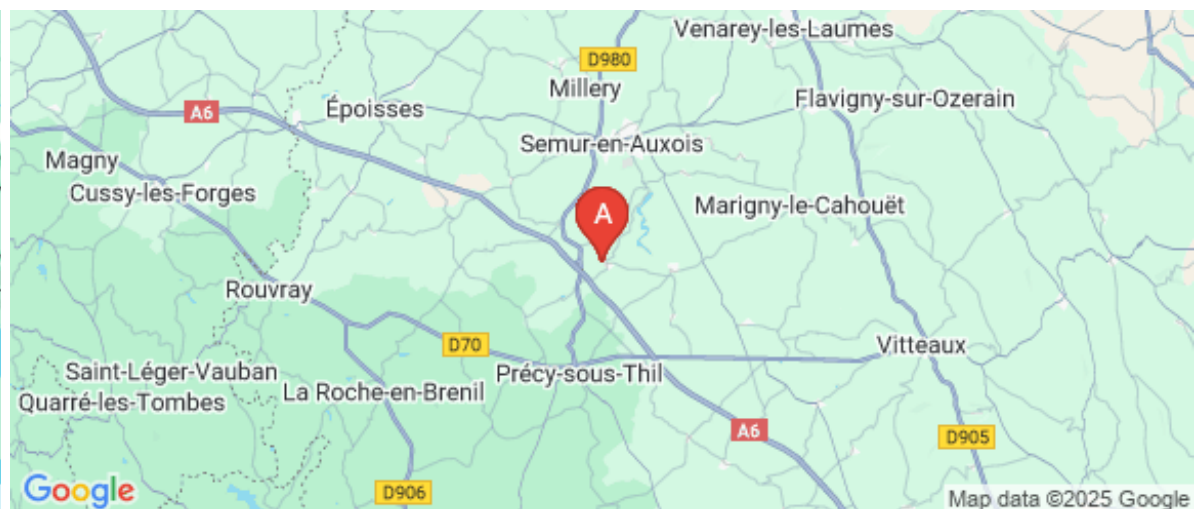
☎ 03 80 97 17 07

☎ 06 73 20 04 06

**A** Château de Flée - Monument historique classé : Rue de l'Eglise 21140 FLEE - LE VAL-LARREY

**B** Organisation d'événementiels (mariages, séminaires...) : Rue de l'Eglise 21140 FLEE - LE VAL-LARREY

**C** Pension chevaux : Rue de l'Eglise 21140 FLEE - LE VAL-LARREY







Château de Flée - Monument  
historique classé



 Suite Marquis de Boulois  Suite Marquis de Sainte-Maure





Accueil au château vers 16h avec cocktail de bienvenue (sabrage du crémant ou champagne avec intronisation dans la Confrérie) avec les maîtres de céans, puis détente sur la terrasse, à la piscine extérieure (saison) ou dans le parc, ou à bicyclette aux alentours. - Visite des lieux et de la Suite du Marquis de Boulois ou du Marquis de Sainte Maure. Le soir, le souper peut être pris au restaurant gastronomique du Lac de Pont qui se trouve à 10 minutes du château en voiture ou à Semur-en-Auxois, village médiéval à 8 km. Possibilité de baptême en hélicoptère, mongolfière, organisation de brunch, cocktail et réception. Le petit déjeuner est servi dans le grand salon ou sur la terrasse par beau temps. Le parc du château est un domaine de retraite pour les chevaux, renseignements possibles.

#### Historique du château de Flée Côte d'Or



Érigé en 1750 dans le style parisien par Dupille de Saint-Séverin, Trésorier de l'ordinaire des guerres du Roi Louis XV le château fut le lieu de fêtes et de réceptions fastueuses de la cour du Roi. Il devint la propriété du Marquis de Sainte Maure, Pair de France puis du Marquis de Boulois jusqu'en 1912 où il fut vendu aux enchères. Malmené par ses derniers occupants, il tomba en décrépitude et en ruine jusqu'en 1980 où fut sauvé par Mr et Mme Bach, qui le restaurent avec goût et dans le respect de l'art.

Dominant un parc de 10 Ha, le château vous livre le romantisme et le charme du siècle des lumières de l'ancien Duché de Bourgogne. L'immense escalier d'honneur très particulier comporte une marche par siècle pour accéder par le perron à l'étage noble du 18<sup>ième</sup>. Monument historique privé, classé depuis 1983.





## Infos sur l'établissement

	Communs
	Activités
	Réseaux
	Stationnement
	Services
	Extérieurs

Prêt de vélos

Bicyclettes VTT à disposition

Accès Internet

Parking

Parking fermé dans la cour du château

Nettoyage / ménage





## Suite Marquis de Boulois



Chambre



2

personnes



1

chambre



42

m2



A l'étage noble du château.

Salon avec décoration, parquet ancien petit Versailles et, boiserie peinte faux marbre, peintures murales 18<sup>ème</sup>, cheminée d'époque, tommettes, peintures murales 18<sup>ème</sup>,

Grand lit pour deux personnes. (Double bed)

Vestibule. Minibar et coffre-fort.

Salle de bain 16m2 haut de gamme en duplex, bidet, douche et baignoire prestige. Toilettes privatives.

Chauffage électrique.

*Chambres*

Chambre(s): 1

Lit(s): 1

dont Suite: 1

dont lit(s) 1 pers.: 0

dont lit(s) 2 pers.: 1

Grand lit pour deux personnes.

*Salle de bains / Salle d'eau*

Salle de bains privée

Salle(s) de bains (avec baignoire): 1

Salle de bain 16m2 haut de gamme en duplex, bidet, douche et baignoire prestige. Toilettes privatives.

*WC*

WC: 1

WC privés

*Cuisine*

*Autres pièces*

*Media*

*Autres équipements*







## Suite Marquis de Sainte-Maure



Chambre



2

personnes



1

chambre



42

m2

A l'étage du mansarde.

Salon avec décoration, parquet ancien petit Versailles et boiseries

Grand lit à baldaquin pour deux personnes. (Double Bed)

Vestibule. Minibar et coffre-fort.

Salle de bain 16m2 haut de gamme en duplex, et bain douche prestige.

Toilettes privatives, bidet.

Chauffage électrique.

*Chambres*

Chambre(s): 1

Lit(s): 1

dont Suite: 1

dont lit(s) 1 pers.: 0

dont lit(s) 2 pers.: 1

Grand lit à baldaquin pour deux personnes.

*Salle de bains / Salle d'eau*

Salle(s) de bains (avec baignoire): 1

Salle de bain 16m2 haut de gamme en duplex, et bain douche prestige.

Toilettes privatives, bidet.

*WC*

WC: 1

WC privés

*Cuisine*

*Autres pièces*

*Media*

*Autres équipements*



# A savoir : conditions de la location

Arrivée	à partir de 16 heures. Merci de confirmer l'heure d'arrivée prévue par téléphone (Le château est une demeure familiale)		
Départ			
Langue(s) parlée(s)	Allemand	Anglais	Français
Annulation/ Prépaiement/ Dépôt de garantie			
Moyens de paiement	Chèques bancaires et postaux	Espèces	
Ménage			
Draps et Linge de maison			
Enfants et lits d'appoints			
Animaux domestiques	Les animaux ne sont pas admis. Petits animaux admis uniquement sur demande avec supplément de 30 € par jour.		

## Tarifs (au 26/12/25)

Château de Flée - Monument historique classé

**n°1 : Suite Marquis de Boulois** : 280 €/nuit avec 2 nuits minimum pour deux personnes avec petit-déjeuner inclus. Le château n'est pas équipé pour les cartes de crédit. Chèque ou virement de 50% à la réservation. **n°2 : Suite Marquis de Sainte-Maure** : 280 €/nuit avec 2 nuits minimum pour deux personnes avec petit-déjeuner inclus. Le château n'est pas équipé pour les cartes de crédit. Chèque ou virement de 50% à la réservation.

Tarifs en €:	Tarif 1 nuit en semaine (L, M, M, J, D)		Tarif 1 nuit en weekend (V ou S)		Tarif 2 nuits weekend (V+S)		Tarif 7 nuits semaine	
Unité de location	n°1	n°2	n°1	n°2	n°1	n°2	n°1	n°2

Aucun tarif renseigné (contactez le propriétaire)





Organisation d'évènements (mariages, séminaires...)







Pension chevaux





## **OFFRE D'ACCUEIL LONGUE DUREE**

Estivage-Hivernage sur une période de 12 mois :

Un séjour au château, demeure historique du Trésorier du Roi Louis XV,

Dîner, nuit et petit-déjeuner offerts pour deux personnes.

**PARC ETE – HIVER: Avec abris communs, chevaux en groupe.**

**Agrée par la Ligue Française pour la Protection du Cheval**

### **Nature: dans le parc naturel du Château**

Dans le parc naturel du château, un domaine écologique de 10 ha clos de murs, en relief vallonné avec un coteau dominant l'Auxois, des espaces boisés, des ruisseaux, un étang et des sources à vertus, une protection au vent avec un ensoleillement idéal - est un site édénique exceptionnel pour la santé et le moral de votre cheval.

Vous recherchez la tranquillité d'esprit par la qualité et voulez offrir le repos mérité et l'épanouissement à votre cheval dans un cercle privilégié de 10 chevaux.

Joignez l'utile à l'agréable en venant voir votre cheval préféré et vous promener dans les petits chemins à travers les bois.

### **Confort et soins: Le Repos mérité du Cheval**

Le Repos mérité du Cheval dans le parc à l'anglaise, un domaine de retraite pour chevaux en Bourgogne Côte-d'Or (Château de Flée - Domaine privé - Monument historique classé)

### **Alimentation**

Fourrage sec bio et complément d'alimentation selon les standards de l'AGROSUP de Dijon.

Le fourrage sec, luzerne, mashes sont distribués journallement et manuellement afin d'assurer les rations et de vérifier les consommations de chaque équidé.

Les chevaux rétifs ou difficiles sont nourris et abreuvés individuellement dans les paddock de confinement ou dans le box sanitaire, puis relâchés.

Sel naturel de l'Himalaya, graisse à traire, argile bio en soin.

Eaux de pluie, ruisseaux, étang et sources et appoint du réseau.

Equipeement de douche, couvertures et protection aux insectes, voilettes.

### **Confort**

Accueil de chevaux pour repos, vacances, convalescence, remise en forme, retraite en nature bio(sans engrais, sans traitement, sans pesticides) et en haute sécurité.

Changement d'herbage.

Grand air, calme et harmonie dans une structure de conception ergonomique.

Parcours ludiques, passage de ruisseau à gué et pont.

Expérience et compétence confirmés dans la relation homme-cheval.

Surveillance optimale, les chevaux évoluant dans la propriété en co-visibilité.

Abris-box sanitaires équipés et paddock de confinement éclairés.

Parc éclairé pour intervention nocturne.



# Mes recommandations

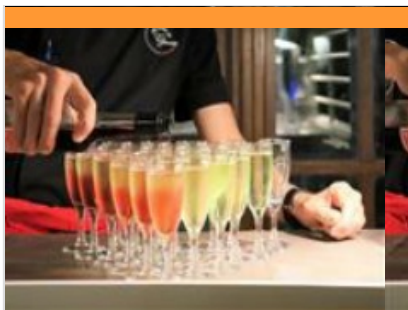
Toutes les activités et loisirs

Les incontournables

OFFICE DE TOURISME DES TERRES D'AUXOIS

TERRES-AUXOIS.FR

Bienvenue en  
**TERRES  
d'AUXOIS**



## Le Pari des Gourmets

☎ 03 80 97 11 11

10, rue du Lac

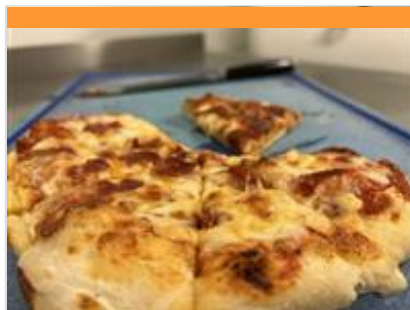
💻 <http://www.leparidesgourmets.fr/>

4.4 km

📍 PONT-ET-MASSENE



Bienvenue au restaurant Le Pari des Gourmets. Nous sommes idéalement situés à 3km de Semur-en-Auxois, au cœur des sites touristiques de Haute Côte-d'Or (Alésia et l'Abbaye de Fontenay) dans un cadre calme et reposant. Les chefs vous proposent une cuisine alliant produits du terroir et le savoir-faire ouvert sur le monde. Notre cuisine vous offre un tour d'horizon exquis des saveurs du terroir tout en cultivant le côté inventif de plats authentiques. Réservation fortement conseillée pour assurer une prestation de qualité. Présence chaque dimanche matin sur le marché de Semur-en-Auxois.



## Le Pizzaiolo depuis 1989 - Semur-en-Auxois

☎ 06 77 85 56 72

Parking Auchan

💻 <https://lepizzaiolo1989.fr/>

5.6 km

📍 SEMUR-EN-AUXOIS



Vente de pizzas à emporter Tous les vendredis de 17h à 20h30



## Hubert Anceau - cuisinier à domicile, animateur d'ateliers cuisine

☎ 03 80 31 88 86

18, rue de Tivoli

📍 DIJON



Hubert Anceau propose des ateliers culinaires depuis 1997, chez vous à votre domicile, sur votre lieu de séjour ou dans tout autre espace équipé d'une cuisine, pour uniquement des groupes constitués de 6 à 8 personnes, propose également des démonstrations culinaires et culturelles à thèmes ouverte jusqu'à 50 personnes.



## Auxois Morvan Aventure

☎ 06 74 18 93 09

Route Royale

💻 <http://www.accrobranche-auxois-morvan.fr/>

2.7 km

📍 LE VAL-LARREY



Évadez-vous en famille ou entre amis et venez découvrir les plaisirs de la forêt et de ses sensations. Tyroliennes, saut de tarzan et autres acrobaties vous attendent pour vous faire vivre une aventure inoubliable ! Au total, c'est 13 parcours en ligne de vie continue et plus de 170 ateliers que vous pourrez découvrir en plein cœur de la forêt !







